

# Quest Global 会社案内

The most trusted partner  
for the world's hardest  
engineering problems

世界で最も困難な  
エンジニアリングの課題を解決できる  
一番信頼されるパートナー



# 設計、開発を支援するエンジニアリングサービス



航空宇宙



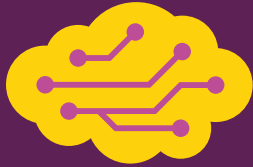
自動車



コミュニケーション



エネルギー



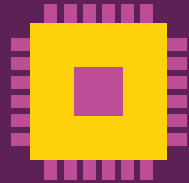
ハイテク



医療機器



鉄道



半導体



## グローバル拠点



**2,000** 優秀なプロフェッショナル  
人材(日本)

**5** 日本国内拠点

**20,176** グローバルな従業員数

**88** デリバリー・センター数

**41** 従業員の国籍

**20** 国

## クエスト・グローバル(Quest Global)について

クエスト・グローバルは、幅広いエンジニアリングの世界でその能力を発揮するエンジニアリング会社です。より明るい未来の構築を実現するため、設計開発支援サービスの提供領域で、付加価値の高いサービスを実施するため、エンジニアリングの人材不足を補完しています。創立から25年以上にわたり、世界で最も困難なエンジニアリングの課題に対して一番信頼できるパートナーとして選ばれています。

日本では東京を中心とした、数カ所の国内拠点から500名以上のエンジニアがお客様をサポートしています。私たちは、品質を最適化したプロセスフレームワークを適用し、日本と海外拠点間での「ローカル・グローバルモデル」(オフショア活用モデル)を実践しており、2,000名以上のエンジニアが日本向けプロジェクトに携わっています。

## 沿革

- 1997** ● ゼネラル・エレクトリック社のプロジェクトを機にQuESTを設立
- 2006** ● 横浜(日本)にエンジニアリングセンターを設立
- 2014** ● NeST Softwareの買収により社員数6,000名を突破し、日本の顧客向けのエンジニアのグローバルキャパシティは1,000名を達成  
クエスト・グローバル・ジャパン、医療機器と自動車という新たなサービス事業を開始
- 2016** ● 東京(三田)にエンジニアリングセンターを新設  
クエスト・グローバル・ジャパン、日本でハイテクサービス事業を開始
- 2021** ● クエスト・グローバル・ジャパン、日本の顧客にサービスを提供するグローバルなエンジニア数が2,000名に到達  
持続可能な社会の実現に貢献する企業活動の一つとして、東京大学に749本の植林活動を行う
- 2022** ● Adept Chipsの買収により、世界クラスの半導体設計と組み込みサービスが実現  
Synapse Designの買収により、SOCと組み込みソフトウェアに特化した半導体設計サービスの提供を実現
- 2024** ● People Techの買収により、SDV向けのDXに関する専門知識が拡充され、自動車メーカーや自動車関連顧客により良いサービスの提供を実現

## サービス & ソリューション

- メカニカル・エンジニアリング
- プラットフォーム・エンジニアリング
- コンピューターおよび周辺機器
- 組み込み電子システム・エンジニアリング
- サプライチェーン
- デジタルエンタープライズ
- シリコン・エンジニアリング
- ソフトウェアおよびインターネット



## 日本のトップ企業40社+

各業界を代表する日本の企業様から、パートナーとして信頼される理由

- 高い専門知識を持つ人材
- 多様性に富んだ機能を有する
- アフターマーケット・サービスが充実
- 付加価値の高いソリューションの提供



## Quest Global Services Pte Ltd.

1997年現会長兼CEOアジット・ブラブ(AjitPrabhu)により設立。資本金2億4,900万米ドル。本社所在地シンガポール。

事業内容：1) エンジニアリングサービスの提供、2) 人材派遣業（派遣業／許可番号:派13-311657）、3) 前各号に関連する一切の業務

日本支社：〒108-0073 東京都港区三田一丁目4番28号 三田国際ビル15F Tel 03-6275-1220 | Fax 03-3456-4553

## クエスト・グローバル・ジャパン株式会社

代表取締役社長 貫名 聡 資本金3,000万円。事業内容：1)電子部品、半導体およびそれらを含めたコンピュータおよびその周辺機器並びに通信機器

およびその主変機器およびソフトウェアの開発、製造、販売、貸与、輸出入、2)前号に関する各種技術の応用、研究、指導並びにコンサルタント業、

3)ソフトウェアの著作権並びにハードウェアの特許権のリース業、4)刊行物の出版および発行、5)労働者派遣事業の適切な運営の確保および

派遣労働者の就業条件の整備に関する法律に定める労働者派遣事業(派遣業／許可番号:派13-302034)6)前各号に付帯関連する一切の業務

日本法人：〒108-0073 東京都港区三田一丁目4番28号 三田国際ビル15F Tel 03-6275-1250 | Fax 03-3456-6222

問合せ：info@quest-global.com

採用問合せ：TAT\_Japan.Recruiters@quest-global.com

<https://quest-global.jp/>

